



**GÜVENLİ**

**HIZLI**

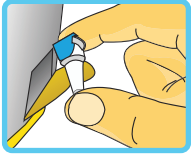
**GÜVENİLİR**

**SAFE FINE®** ile basit günlük kullanım



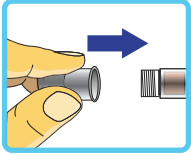
## **SAFE FINE®** insülin kalemi iğne kutunuzun kullanma ve güvenlik talimatları

İğne kutunuzun ve insülin kaleminizin güvenlik ve kullanma talimatlarını lütfen iyice ve dikkatlice okuyunuz. Yanlış kullanım sağlık açısından bir tehlikeye yol açabilir.



### **İnsülin kalem iğnesinin çıkartılması**

Kutunun altındaki kapağı açınız ve içindeki steril ambalajlı insülin kalem iğnesini çıkartınız.



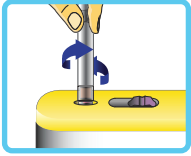
### **İğnenin insülin kalemine takılması**

Kağıt kapağı çıkartınız. İğneyi, uzman veya doktorun gösterdiği gibi insülin kalemine vidalayarak takınız. Her iki koruyucu kapağı da çıkartınız.



### **İnsülin uygulaması**

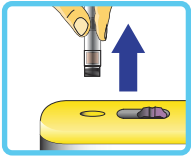
Kağıt kapağı çıkartınız. İğneyi, uzman veya doktorun gösterdiği gibi insülin kalemine vidalayarak takınız. Her iki koruyucu kapağı da çıkartınız.



### **İğnenin çıkartılması**

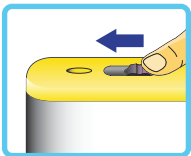
İnsülin kalemini çıkartma aletine geçiriniz ve gidebildiği kadar itiniz.

Kullanılmış iğneyi insülin kaleminden döndürerek çıkartınız.



### **İnsülin kaleminin kaldırılması**

İnsülin kaleminizi yukarıya kaldırdığınızda, insülin iğnesi patentli **SAFE FINE®** çıkartma aletinde kalacaktır.



### **İğnenin bertaraf edilmesi**

Patentli emniyet mekanizmasına kutunun üst kısmından ve çıkartma aleti yönünde bastırınız. Kullanılmış iğne, güvenli ve erişilemez bir şekilde **SAFE FINE®** iğne kutunuzda kalacaktır.

### **Doğru kullanım**

**SAFE FINE®** iğne kutusunu sadece teslimat paketindeki insülin kalem iğnelerinin bertaraf edilmesi amacıyla kullanınız.

**SAFE FINE®** iğne kutusu bir oyuncak değildir. Çocukların erişemeyeceği yerlerde saklayınız.

Düşme durumu gibi bir nedenden ötürü hasar görmüş bir iğne kutusu artık güvenli değildir ve imha edilmelidir.

İnsülin kalem iğneleri sadece tek kullanımlıdır. Tek bir kullanımın ardından, hijyen nedenlerinden ötürü ve enfeksiyona karşı korunma amacıyla iğneler belirtildiği şekilde imha edilmelidir.

İnsülin kaleminizi uzman, doktor veya eczacı tarafından gösterildiği şekilde kullanınız.

İnsülin kaleminizi üretici firma tarafından belirtildiği şekilde düzenli olarak kontrol ediniz.

### **SAFE FINE® iğne kutusunun bertaraf edilmesi**

Kullanılmış insülin iğneleriyle dolmuş olan iğne kutusu, ev atıklarıyla birlikte atılabilir.

### **SAFE FINE® insülin kalemi iğne ucu**



Pharmadia İlaç San. ve Tic A.Ş.  
tarafından üretilmiştir

**SAFE FINE®** iğne kutunuzla ilgili herhangi bir sorunuz olursa, uzman takımımız size yardımcı olacaktır.

### **hjs diagnostics**

Schulergärten 13  
D-79395 Neuenburg  
Tel: +49 (0) 7634 552 444  
Mail: info@hjs-diagnostics.de  
Web: www.safefine.de

### **SAFE FINE® iğne kutusu kalite sertifikaları:**



2138



Eğitilmiş uzmanlar, doktorunuz veya eczacınız, size en uygun olan **SAFE FINE®** iğne boyunu seçmenizde size seveerek yardımcı olacaktır.



4mm - **SAFE FINE®**  
4 x 0,23mm (32G)  
Artikel No: **NB-1-04**  
PZN: 11096428



5mm - **SAFE FINE®**  
5 x 0,25mm (31G)  
Artikel No: **NB-2-05**  
PZN: 11096440



6mm - **SAFE FINE®**  
6 x 0,25mm (31 G)  
Artikel No: **NB-3-06**  
PZN: 11096457



8mm - **SAFE FINE®**  
8 x 0,25 mm (31G)  
Artikel No: **NB-4-08**  
PZN: 11096463



12mm - **SAFE FINE®**  
12 x 0,33 mm (29G)  
Artikel No: **NB-5-12**  
PZN: 11096486